

---

# Informe meteorológico

Estación meteorológica de Alcalá de la Selva

---

Año 4

Marzo 2017

Núm. 51

---

## Marzo fue muy cálido y húmedo.

El mes de Marzo de 2017 ha sido muy cálido, al registrar una temperatura media alrededor de 1,2°C por encima de la media. Se trata el 5º marzo más cálido de toda la serie histórica.

En cuanto a las precipitaciones, ha sido un mes húmedo, tras haber precipitado entorno a un 30% más de lo que suele ser habitual en el tercer mes del año. La distribución temporal de las precipitaciones ha abarcado todo el mes, sin concentrarse en unos pocos días.

Al final del presente documento, a modo de anexo se presentan en una tabla los resultados de los registros para el mes de Marzo, tanto de la estación situada en Alcalá de la Selva (Virgen de la Vega) como en las Pistas de Esquí de Valdelinares.



- Temperaturas

En lo referente a las temperaturas, tal como se comenta al principio del documento, marzo ha tenido un carácter muy cálido, al registrar una temperatura media de +5,5°C que resulta ser alrededor 1,2°C por debajo de la media. La citada media registrada en la zona de Alcalá, se aproxima con buena exactitud con lo que se observa en el mapa de *Anomalía de temperatura de Marzo de 2017* que publica la Agencia Estatal de Meteorología (AEMET).

En cuanto a los valores máximos y mínimos registrados, su comportamiento ha sido opuesto. Las máximas han sido más de 3°C superiores a la media, es decir extremadamente altas en su conjunto. Por el contrario, las mínimas han sido ligeramente frías. Este distinto comportamiento se debe al predominio del tiempo anticiclónico, que favoreció los fenómenos de inversión térmica, y grandes contrastes entre las máximas y las mínimas.



Figura 1. Anomalía de Temperatura. Marzo 2017.  
(Fuente AEMET Agencia Estatal de Meteorología)

En cuanto a la evolución de las temperaturas a lo largo del mes, (ver Gráfico 1) puede observarse como han sido muy suaves durante el día, como ya se ha hecho referencia.

En cuanto a los valores mínimos, han predominado las inversiones térmicas fruto del predominio del tiempo anticiclónico.



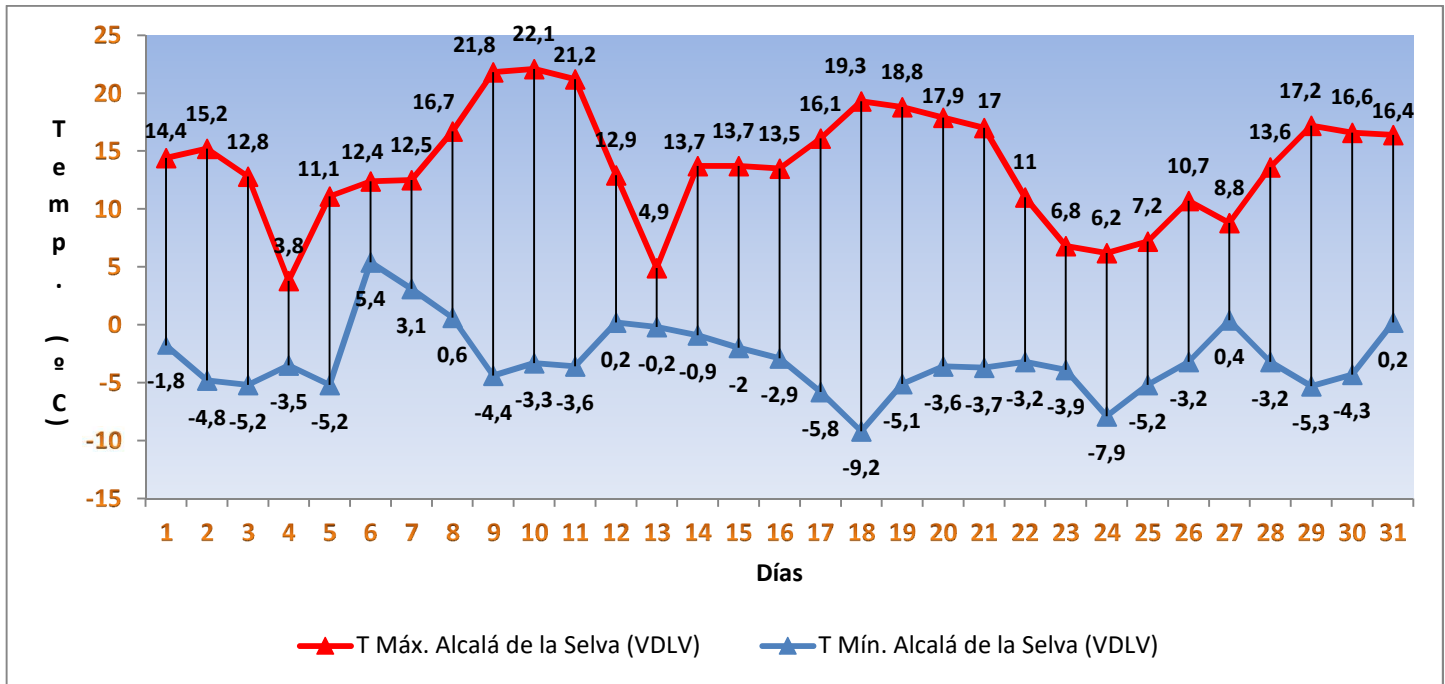


Gráfico 1. Evolución temperaturas máximas y mínimas.  
Alcalá de la Selva. (Virgen de la Vega) Marzo 2017.  
(Fuente [www.meteoibericosureste.com](http://www.meteoibericosureste.com))

En resumen, máxima absoluta del mes de 22,1°C el día 10, mínima absoluta de -9,2 la madrugada del día 18 y un total de 25 noches con mínimas negativas.

En el Gráfico 2, se muestra los mismos parámetros que en Gráfico 1, pero esta vez para las Pistas de Esquí de Valdelinares.

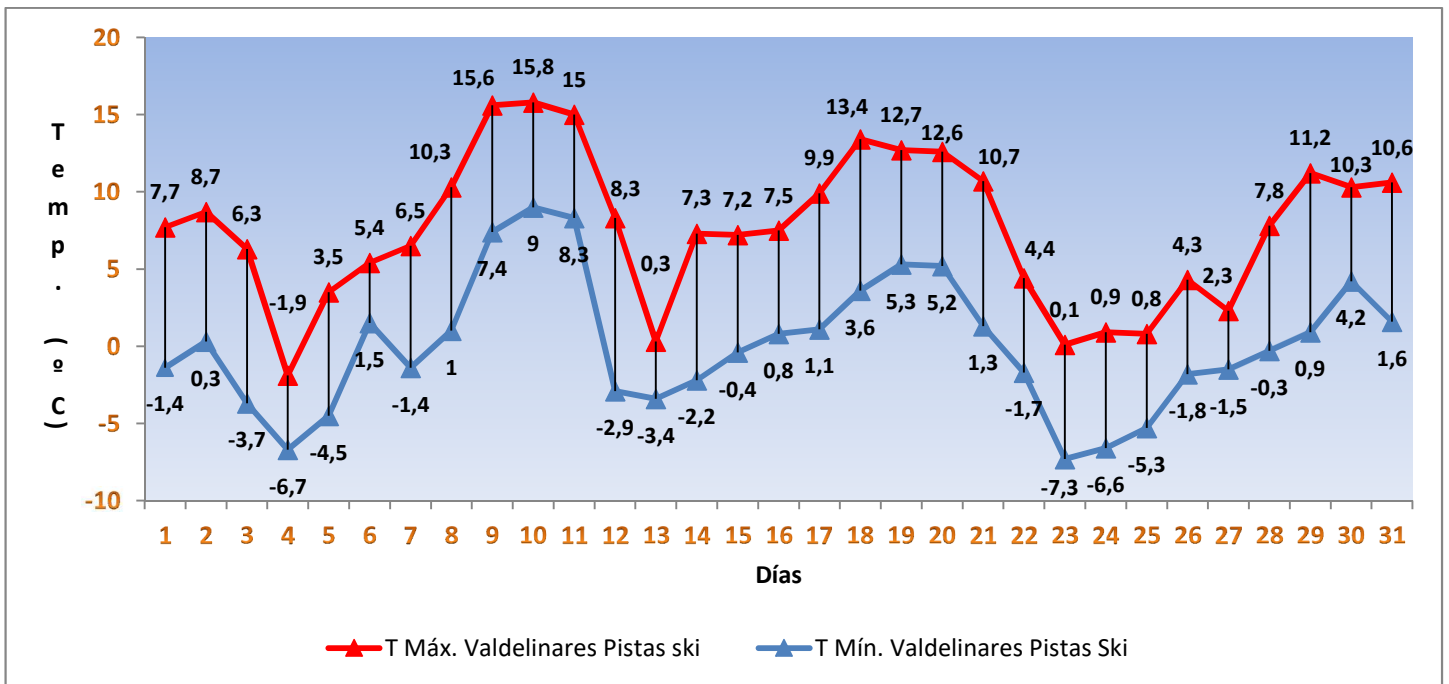


Gráfico 2. Evolución temperaturas máximas y mínimas.  
Valdelinares Pistas esquí. Marzo 2017.  
(Fuente [www.meteoibericosureste.com](http://www.meteoibericosureste.com))



A la vista del gráfico anterior, se observa como ha sido un mes con muchos altibajos de temperatura en las zonas más elevadas pero aun así han sido muy altas. Y las mínimas no han ido muy desencaminadas, y lo atestiguan, por ejemplo, los 9 grados de mínima del día 10, un auténtico “escándalo” para la época.

En resumen, en Valdelinares pistas de esquí, la máxima absoluta se registró el día 10 con 15,8°C y la mínima absoluta el día 23 con -7,3°C. En cuanto a las heladas, se registraron un total de 16 noches con temperaturas negativas.

En el Gráfico 3, se muestra la comparativa de las temperaturas máximas entre ambas estaciones.

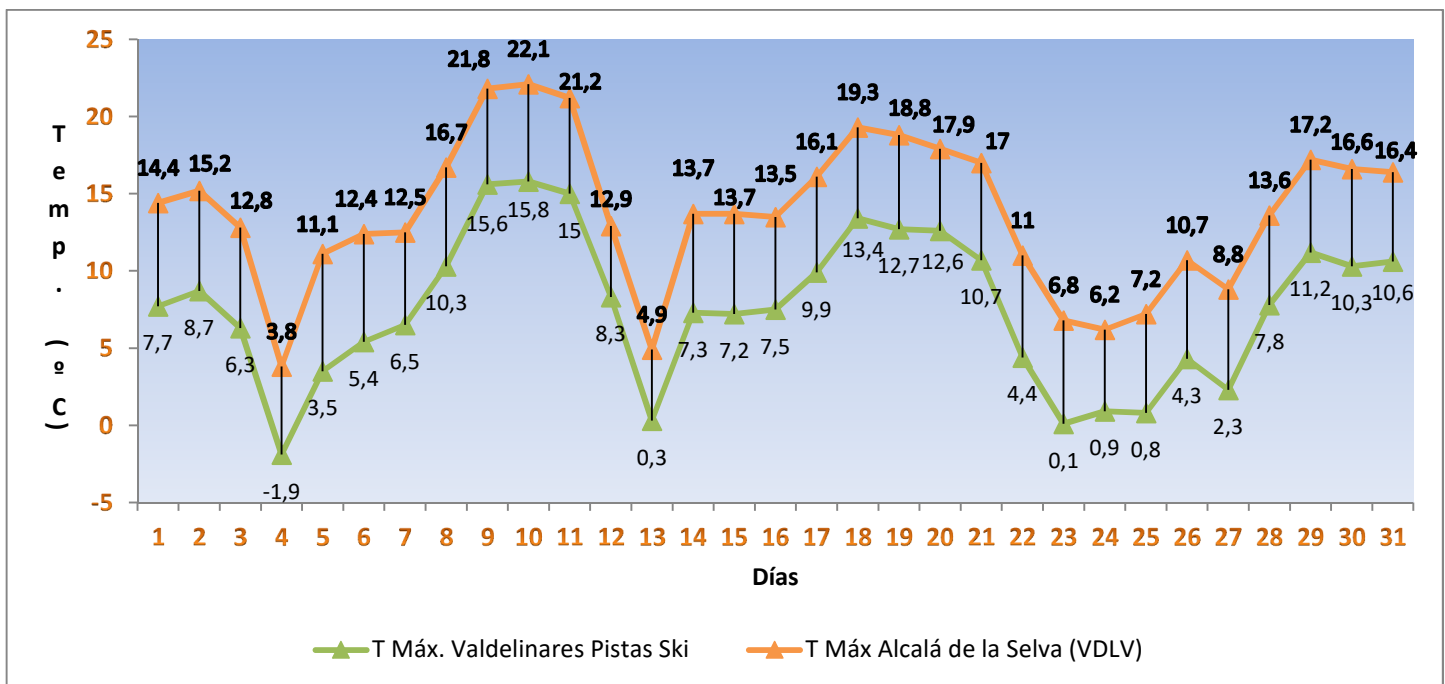


Gráfico3. Comparativa evolución temperaturas máximas. Valdelinares Pistas esquí – Alcalá de la Selva (Virgen de la Vega). Marzo 2017. (Fuente [www.meteoibericosureste.com](http://www.meteoibericosureste.com))

Como puede observarse en el gráfico anterior, tendencia casi calcada en la dinámica de las máximas de ambas estaciones, salvando los 6°C de la diferencia entre la media de ambas máximas derivada de la diferente cota a las que se encuentran ambas estaciones.

En el Gráfico 4, se muestra la comparativa de las temperaturas mínimas entre ambas estaciones donde se observa como las noches de calma, gracias a la inversión térmica, las mínimas de valle son más bajas que en las cumbres. Lo opuesto ocurre cuando no calma en viento.



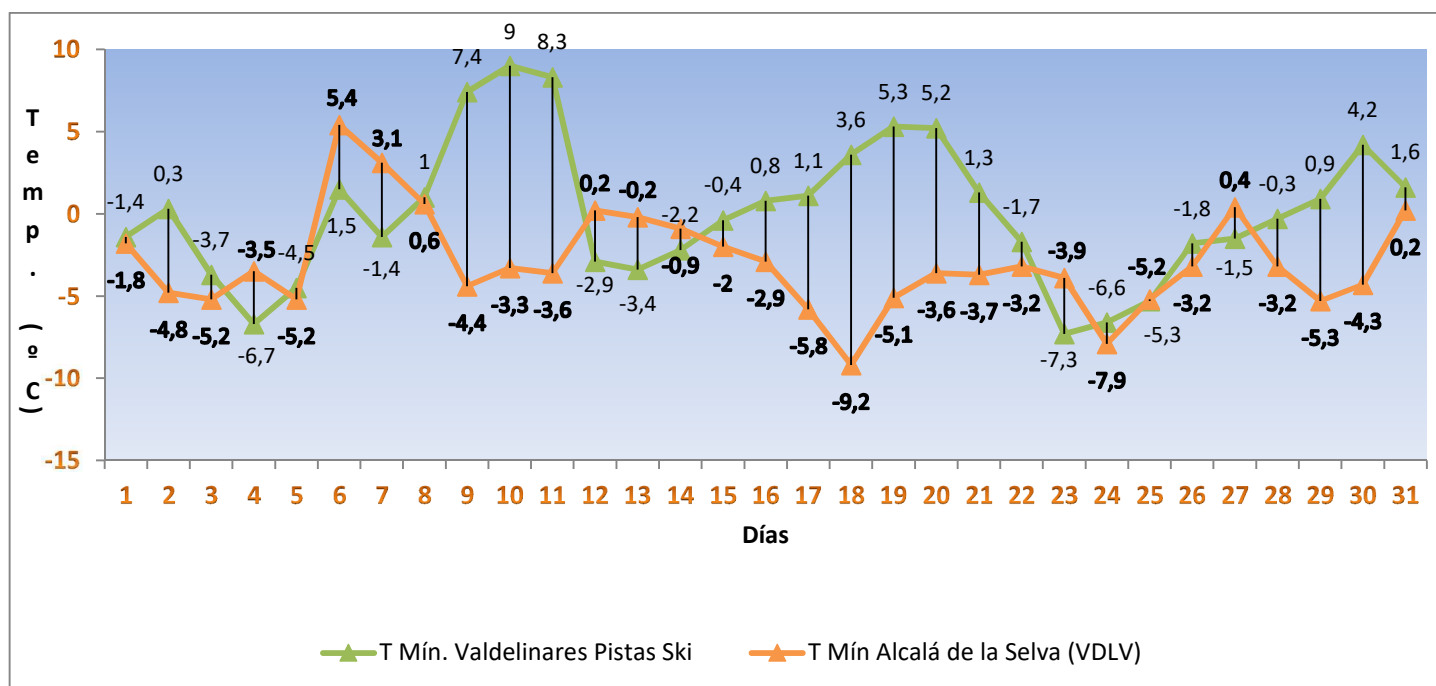


Gráfico 4. Comparativa evolución temperaturas mínimas. Valdelineares Pistas esquí – Alcalá de la Selva (Virgen de la Vega). Marzo 2017. (Fuente [www.meteoibericosureste.com](http://www.meteoibericosureste.com))

En la siguiente tabla (Tabla 1), se muestran a modo de resumen los valores máximos absolutos y medios de temperatura, así como de otros parámetros meteorológicos.

Parámetro	Alcalá de la Selva (Virgen de la Vega)	Valdelineares (Pistas Esquí)	Diferencia
Temperatura media (°C)	4,84	3,49	1,35
Media de las máximas (°C)	13,61	7,60	6,01
Media de las mínimas (°C)	-2,95	0,01	-2,96
Máxima absoluta (°C)	22,10	15,80	6,30
Mínima absoluta (°C)	-9,20	-7,30	-1,90
Humedad media (%)	72,29	71,52	0,77
Recorrido anemómetro (km)	3066,94	6624,46	-3557,52
Dirección viento dominante	NNW	N	-
Racha máxima de viento (km/h)	48,3	107,8	-59,50
Presión media (hPa)	1021,63	802,22	-
Presión máxima (hPa)	1033,00	813,00	-
Presión mínima (hPa)	998,90	781,00	-
Amplitud térmica máxima (°C)	28,50	11,20	17,30
Amplitud térmica media (°C)	16,38	7,54	8,85
Días de helada	25	16	9
Calificación termométrica	MUY CÁLIDO	-	-

Tabla 1. Resumen parámetros medios y extremos. Marzo 2017 (Fuente [www.meteoibericosureste.com](http://www.meteoibericosureste.com))



En las siguientes tablas (Tabla 2 y 3), se muestran el carácter termométrico de ambas estaciones tomando como referencia los valores medios normales.

Parámetro	Alcalá de la Selva (Virgen de la Vega)	Observaciones*
Temperatura media (°C)	5,4	Superior a Muy superior
Media de las máximas (°C)	13,8	Extremadamente superior
Media de las mínimas (°C)	-3,0	Ligeramente inferior

Tabla 2. Valores medios de temperatura y su desviación respecto a la media. Marzo 2017  
(Fuente [www.meteoibericosureste.com](http://www.meteoibericosureste.com) y AEMET).

\*Respecto a los valores normales

Parámetro	Valdelinares (Pistas de Esquí)	Observaciones*
Temperatura media (°C)	3,8	Muy superior
Media de las máximas (°C)	7,6	Muy superior
Media de las mínimas (°C)	0,0	Muy superior

Tabla 3. Valores medios de temperatura y su desviación respecto a la media. Marzo 2017  
(Fuente [www.meteoibericosureste.com](http://www.meteoibericosureste.com) y AEMET)

\*Respecto a los valores normales

- Precipitaciones

Tal como se ha comentado al principio de este informe, el mes de marzo ha sido húmedo con un registro 64 litros, que implica un superávit de algo más del 30%. Este dato es oficial de la estación de AEMET Solano de la Vega, ya que como las precipitaciones más importantes fueron en forma de nieve, sólo los pluviómetros manuales llegan registrar de manera más eficiente las nevadas.

En cuanto a nevadas se refiere, a pesar del carácter muy cálido del mes, destacar las de los días 3 y 13, que llegaron a dejar hasta 25 cm. de nieve en el caso de la última.

El citado carácter húmedo, se corresponde con exactitud con lo que puede observarse en la Figura 2, que muestra el mapa de *Anomalía de precipitación acumulada para el mes de Marzo de 2017 que publica la Agencia estatal de meteorología (AEMET)* y que se expone en la siguiente página.



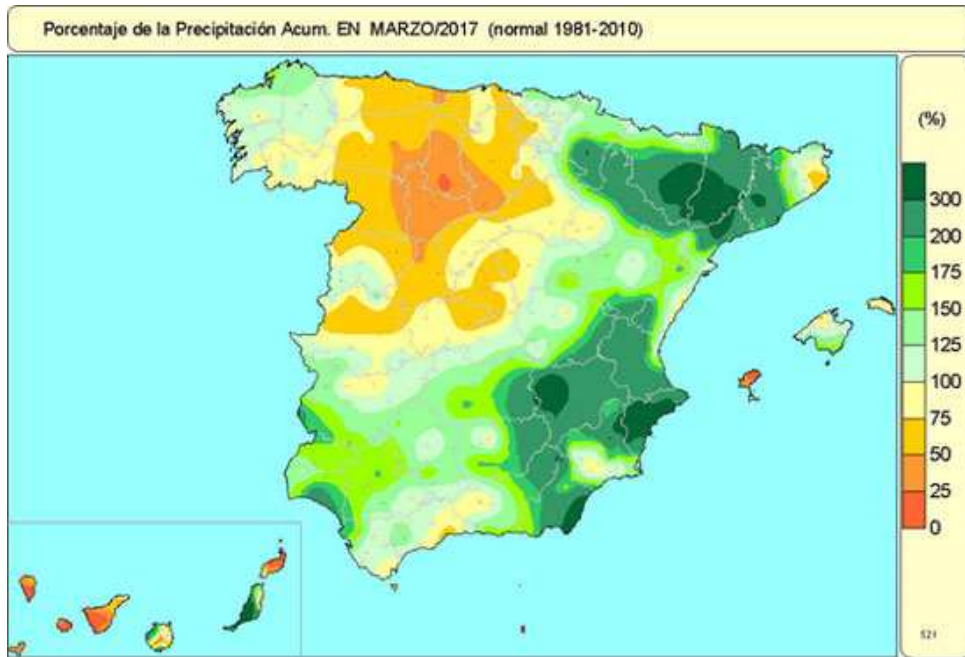


Figura 2. Precipitación acumulada respecto a la normal (%). Marzo 2017.  
(Fuente AEMET Agencia Estatal de Meteorología)

En el siguiente gráfico, muestra la distribución de las lluvias y las cantidades recogidas diarias, a lo largo del mes:

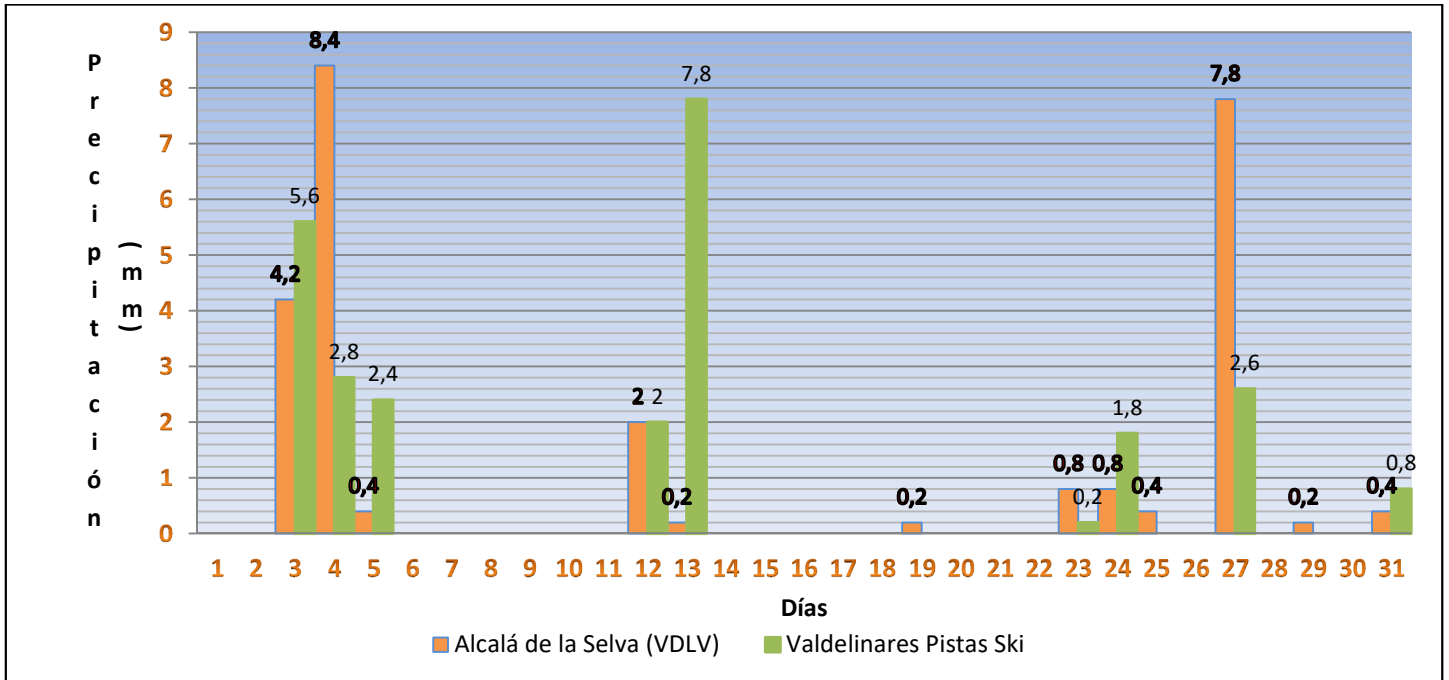


Gráfico 5. Precipitaciones diarias registradas.

Totales acumulados. Valdelinares Pistas Esquí- Alcalá de la Selva (Virgen de la Vega). Marzo2017.  
(Fuente [www.meteoibericosureste.com](http://www.meteoibericosureste.com))



Informe meteorológico Marzo 2017

Los datos mostrados en el gráfico anterior corresponden con los registros de las estaciones automáticas, que como se ha comentado, no registran correctamente las precipitaciones en forma de nieve.

En cuanto a las precipitaciones registras este mes, se resumen en el siguiente cuadro, junto con otros parámetros:

Parámetro	Alcalá de la Selva (Virgen de la Vega)	Valdelinares (Pistas Esquí)
<b>Total lluvia acumulada (litros)</b>	25,80*	26,00
<b>Intensidad máxima (litros/hora)</b>	13,60	12,40
<b>Lluvia máxima registrada en 24h (litros)</b>	8,40	7,80
<b>Días de nieve</b>	2	-
<b>Días de precipitación</b>	12	9
<b>Calificación pluviométrica</b>	HÚMEDO*	-

Tabla 4. Resumen parámetros medios y extremos de precipitación. Marzo 2017.

\*Según los datos oficiales de AEMET Solano de la Vega, que registró 64 litros





**ANEXO 1. TABLA RESUMEN VALORES REGISTRADOS EN MARZO DE 2017. ESTACIÓN METEOROLÓGICA ALCALÁ DE LA SELVA (Virgen de la Vega)**



*Informe meteorológico Marzo 2017*

DAY	TEMPERATURA					SENSACIÓN TÉRMICA				HUMEDAD			PRESIÓN			PRECIPITACIÓN	
	MEDIA	MIN	HORA	MAX	HORA	AMPLITUD	MEDIA	MIN	MAX	MEDIA	MIN	MAX	MEDIA	MIN	MAX	Inten. l/h	l/m
1	6,3	-1,8	23:10	14,4	15:45	16,20	5,9	-1,8	14,4	72	42	93	1020,5	1018,4	1022,3	0	0
2	3,9	-4,8	8:05	15,2	15:20	20,00	3,9	-4,7	15,1	78	43	96	1021,7	1019,6	1023,7	0	0
3	3,2	-5,2	4:45	12,8	14:20	18,00	2,4	-5,1	12,8	79	46	96	1009,8	999,7	1021	13,6	4,2
4	-0,4	-3,5	0:00	3,8	15:00	7,30	-0,7	-4,1	3,7	81	62	93	1007,9	998,9	1016,7	4,8	8,4
5	3,3	-5,2	3:50	11,1	14:25	16,30	2,7	-5,2	11,1	87	68	94	1021	1016,5	1024,1	0	0,4
6	7,9	5,4	5:00	12,4	13:20	7,00	6,8	2,7	12,4	78	57	90	1022,8	1020,8	1024,9	0	0
7	7,5	3,1	8:10	12,5	16:10	9,40	5,5	-0,8	12,4	67	42	84	1024,3	1022,6	1025,4	0	0
8	8,3	0,6	0:00	16,7	15:10	16,10	7,8	0,6	16,6	66	25	90	1028,5	1025,3	1030,9	0	0
9	7,2	-4,4	7:20	21,8	14:55	26,20	7,2	-4,4	21,8	63	17	95	1031	1028,9	1033	0	0
10	8,1	-3,3	5:40	22,1	16:30	25,40	8,1	-3,3	22	60	13	94	1026,4	1023,6	1029,9	0	0
11	7,7	-3,6	7:25	21,2	14:40	24,80	7,7	-3,6	21,1	64	16	95	1022	1019,1	1025,8	0	0
12	6,0	0,2	2:30	12,9	14:20	12,70	5	-3,3	12,9	76	46	94	1017	1014	1020,7	1,8	2
13	2,4	-0,2	3:45	4,9	0:05	5,10	-0,5	-2,9	0,3	93	92	94	1016,1	1014,8	1019	0	0,2
14	7,3	-0,9	23:35	13,7	14:10	14,60	7,3	-0,9	13,7	69	40	93	1030,5	1029,2	1032,4	0	0
15	5,2	-2,0	3:00	13,7	15:40	15,70	4,5	-2,2	13,7	74	47	95	1029,3	1026,8	1032,6	0	0
16	5,4	-2,9	7:50	13,5	16:00	16,40	5	-2,8	13,5	59	31	90	1025,8	1024,4	1027,7	0	0
17	3,5	-5,8	7:35	16,1	16:30	21,90	3,5	-5,8	16	64	16	94	1025,9	1024,7	1027,5	0	0
18	4,3	-9,2	6:50	19,3	15:40	28,50	4,3	-9,2	19,2	60	14	92	1026,1	1023,8	1027,8	0	0
19	5,9	-5,1	7:30	18,8	14:20	23,90	5,9	-5,1	18,8	66	22	95	1021,6	1018,1	1026	0	0,2
20	6,3	-3,6	5:55	17,9	13:05	21,50	6,3	-3,6	17,8	72	36	96	1017,5	1015,5	1019,9	0	0
21	5,9	-3,7	7:00	17,0	14:30	20,70	5,9	-3,7	17	71	29	95	1016,6	1014,7	1018,6	0	0
22	4,2	-3,2	5:35	11,0	15:55	14,20	3,7	-3,2	10,9	68	26	95	1013,7	1010,7	1018,3	0	0
23	1,4	-3,9	7:50	6,8	14:00	10,70	0,7	-4	5,8	66	25	88	1010,7	1008,5	1014,6	1	0,8
24	-1,1	-7,9	5:10	6,2	14:10	14,10	-1,3	-7,9	6,2	82	50	92	1015,8	1013,6	1017,2	0	0,8
25	1,9	-5,2	6:45	7,2	14:15	12,40	1,2	-5,1	6,4	75	45	93	1017,1	1014,3	1020,4	0	0,4
26	4,6	-3,2	7:20	10,7	14:00	13,90	3,1	-3,2	10,7	69	39	91	1019,1	1017,8	1020,4	0	0
27	4,0	0,4	0:00	8,8	16:40	8,40	3,1	-1,6	8,7	83	64	94	1020,9	1017,8	1026,7	6	7,8
28	4,3	-3,2	7:55	13,6	16:00	16,80	4,2	-3,2	13,6	76	43	96	1029,4	1026,8	1032	0	0
29	5,1	-5,3	7:50	17,2	17:20	22,50	5,1	-5,3	17,2	73	34	96	1030,6	1027,8	1032,4	0	0,2
30	5,8	-4,3	7:55	16,6	15:40	20,90	5,8	-4,3	16,6	75	34	96	1028	1025,5	1030,9	0	0
31	7,1	0,2	6:00	16,4	16:35	16,20	7	0,3	16,4	75	39	95	1022,8	1019,2	1027,4	0	0,4
<b>MEDIA</b>	<b>4,9</b>	<b>-2,9</b>		<b>13,8</b>		<b>16,7</b>	<b>4,4</b>	<b>-9,2</b>	<b>22,0</b>	<b>72,3</b>	<b>13,0</b>	<b>96,0</b>	<b>1021,6</b>	<b>1019,4</b>	<b>1025,1</b>		
<b>MIN</b>		<b>-9,2</b>		<b>3,8</b>		<b>5,1</b>		<b>-9,2</b>	<b>0,3</b>		<b>13,0</b>	<b>84,0</b>	<b>1007,9</b>	<b>998,9</b>	<b>1014,6</b>		<b>0,0</b>

**ANEXO 2. TABLA RESUMEN VALORES REGISTRADOS EN MARZO DE 2017. ESTACIÓN METEOROLÓGICA VALDELINARE**

DAY	TEMPERATURA					SENSACIÓN TÉRMICA				HUMEDAD			PRESIÓN			PRECIPITACIÓN	
	MEDIA	MIN	HORA	MAX	HORA	AMPLITUD	MEDIA	MIN	MAX	MEDIA	MIN	MAX	MEDIA	MIN	MAX	Inten. l/h	l/m
1	2,7	-1,4	6:55	7,7	17:05	22,70	2,7	-1,4	7,6	83	55	98	801,3	797,5	803,3	0	0
2	4,2	0,3	4:45	8,7	16:00	8,40	4,2	0,3	8,6	77	55	98	802,3	801	803,8	0	0
3	2,1	-3,7	23:35	6,3	14:30	10,00	2,1	-3,7	6,2	83	50	98	792	781,7	801	12,4	5,6
4	-4,7	-6,7	9:25	-1,9	15:50	4,80	-4,7	-6,7	-1,9	95	93	97	787,7	781	793,8	5,6	2,8
5	0,2	-4,5	3:20	3,5	15:15	8,00	0,2	-4,4	3,5	98	94	100	798,9	793,7	803,2	1,4	2,4
6	2,8	1,5	21:50	5,4	16:00	3,90	2,7	-3,6	5,4	97	79	100	803,9	801,8	805,8	0	0
7	2,4	-1,4	7:55	6,5	16:15	7,90	2,2	-4,2	6,5	82	56	99	804,9	802,9	805,9	0	0
8	5,5	1	6:50	10,3	15:45	9,30	3,8	-5	10,3	70	34	99	809,5	804,7	812,2	0	0
9	11,2	7,4	4:50	15,6	16:30	8,20	11,2	6,9	15,6	37	23	55	811,9	811,1	813	0	0
10	11,6	9	1:05	15,8	16:45	6,80	11	6,4	15,8	34	20	53	808,9	807,5	811,2	0	0
11	11,1	8,3	0:00	15	14:40	6,70	11	5,4	14,9	40	23	56	805,3	803,6	808,2	0	0
12	2,7	-2,9	21:40	8,3	0:05	11,20	-2,5	-12,3	5,5	86	57	98	800,1	796,5	803,9	6,2	2
13	-1,6	-3,4	7:35	0,3	21:10	3,70	-1,6	-3,4	0,3	98	96	99	799,7	794,5	805,2	2,6	7,8
14	2	-2,2	3:45	7,3	17:05	9,50	-1	-8,1	7,3	93	66	100	808,5	804,7	810,5	0	0
15	2,9	-0,4	5:50	7,2	16:45	7,60	-0,6	-5,5	7,2	78	63	99	808,1	807,1	809,8	0	0
16	3,4	0,8	3:50	7,5	15:50	6,70	0,6	-3,9	7,2	51	31	74	805,8	805,1	807,2	0	0
17	5,3	1,1	6:10	9,9	15:45	8,80	3,9	-1,7	9,8	38	25	57	805,2	804	806,1	0	0
18	7,8	3,6	4:45	13,4	15:35	9,80	6,7	0,8	13,4	27	11	71	805,6	804,7	806,5	0	0
19	8,5	5,3	3:45	12,7	14:35	7,40	7,9	3,7	12,7	42	23	70	803,4	801,7	805,8	0	0
20	8,6	5,2	4:50	12,6	16:05	7,40	8,2	3,5	12,6	57	33	80	800,6	799,8	801,8	0	0
21	6,7	1,3	23:55	10,7	14:45	9,40	4,8	-1,4	10,6	61	35	95	799,6	798,3	800,8	0	0
22	1	-1,7	0:00	4,4	15:25	6,10	-4,5	-9,9	0,6	75	32	97	795,5	791,9	799,4	0	0
23	-3,4	-7,3	7:10	0,1	16:05	7,40	-8,5	-15,9	-0,6	75	31	96	791,2	788,9	793,1	0	0,2
24	-3,7	-6,6	2:25	0,9	14:30	7,50	-5,7	-11,8	0,9	86	56	96	793,8	792,1	795	8,2	1,8
25	-2,6	-5,3	6:50	0,8	14:10	6,10	-8	-12,1	-1,2	87	62	96	795,2	792	798,9	0	0
26	0,8	-1,8	4:15	4,3	13:50	6,10	-3,4	-6,6	1,2	77	40	94	799	797,9	800,2	0	0
27	-0,1	-1,5	9:55	2,3	17:05	3,80	-2,2	-7,6	1,5	96	68	99	801	798,4	805,5	2	2,6
28	2,7	-0,3	6:15	7,8	17:25	8,10	0,5	-6,6	7,6	84	56	99	807,7	805,3	810	0	0
29	5,5	0,9	5:30	11,2	16:40	10,30	4,6	-2,3	11,2	71	44	94	809,4	808,6	810,3	0	0
30	6,7	1,3	23:55	10,7	14:45	9,40	4,8	-1,4	10,6	61	35	95	799,6	798,3	800,8	0	0